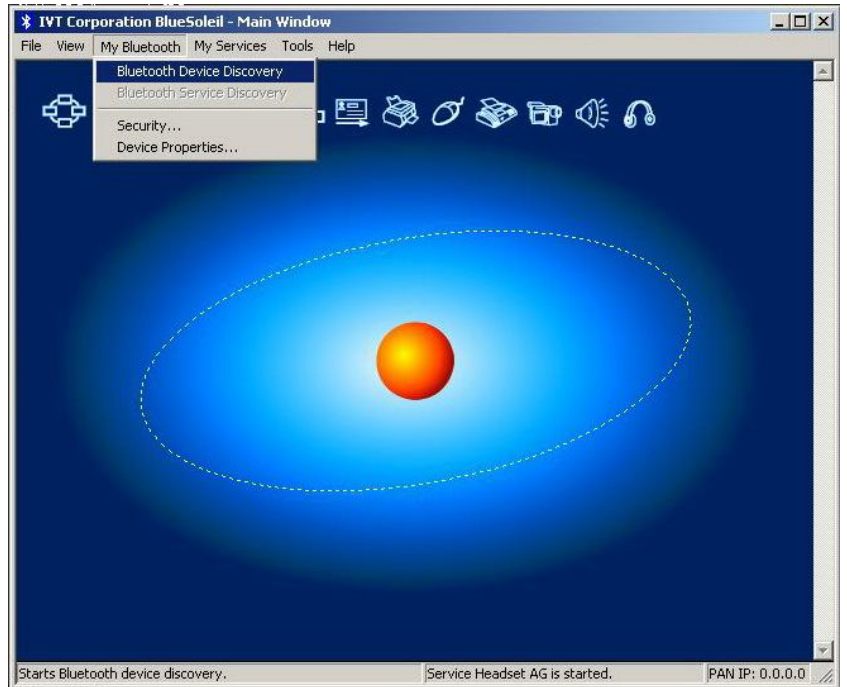
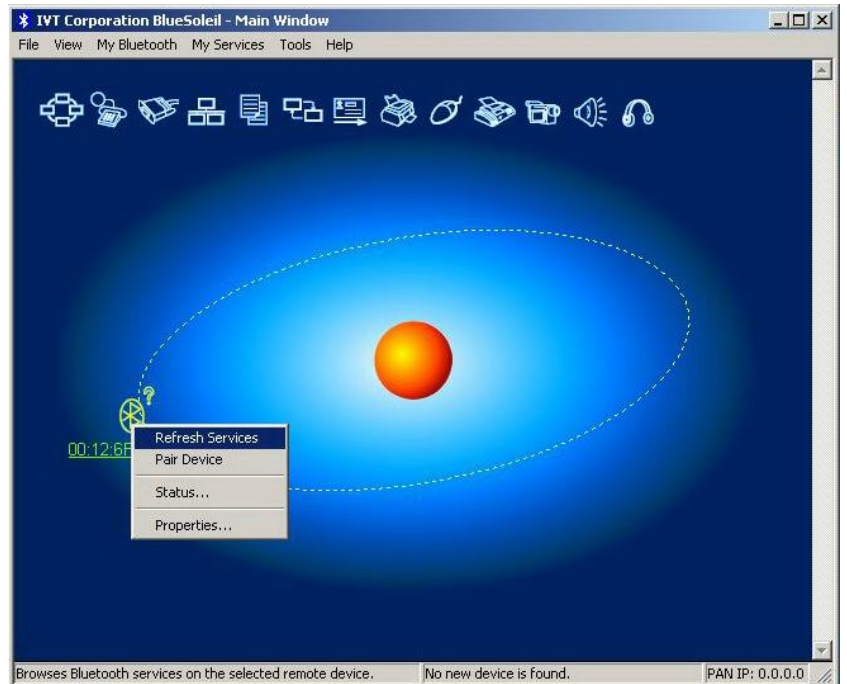


ПОРЯДОК ПОДКЛЮЧЕНИЯ

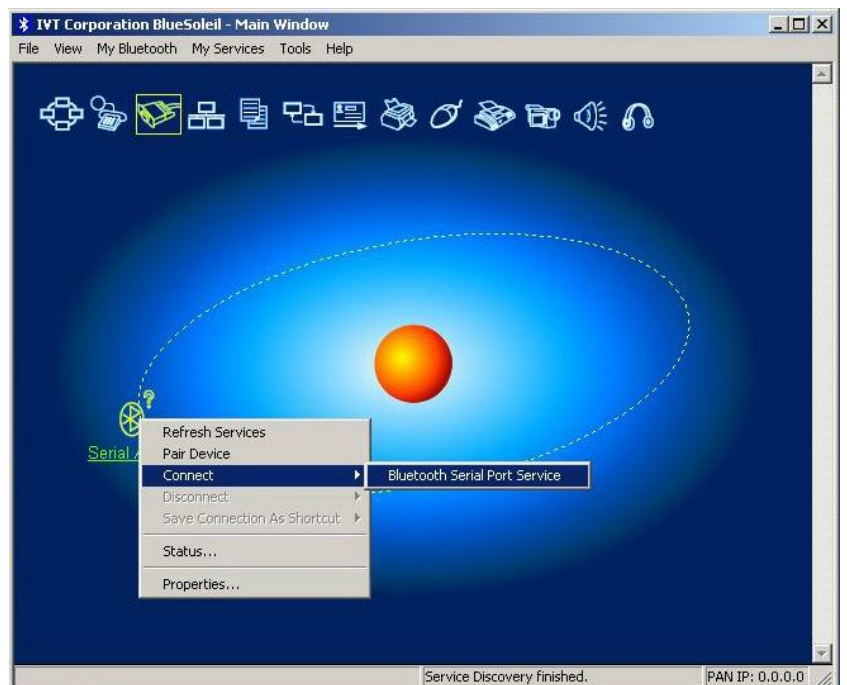
После включения прибора, произвести поиск Bluetooth устройства.



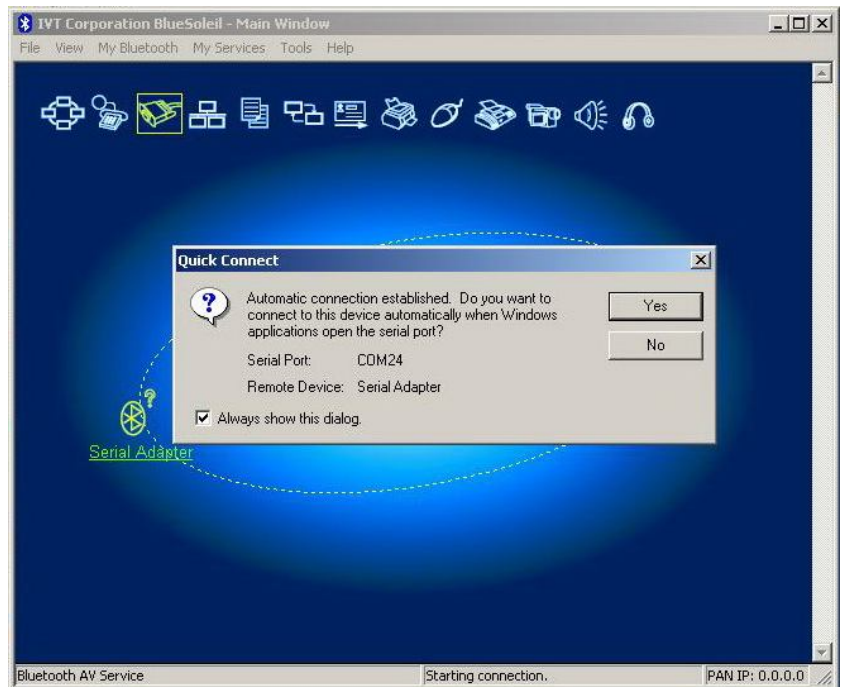
Обновить список сервисов



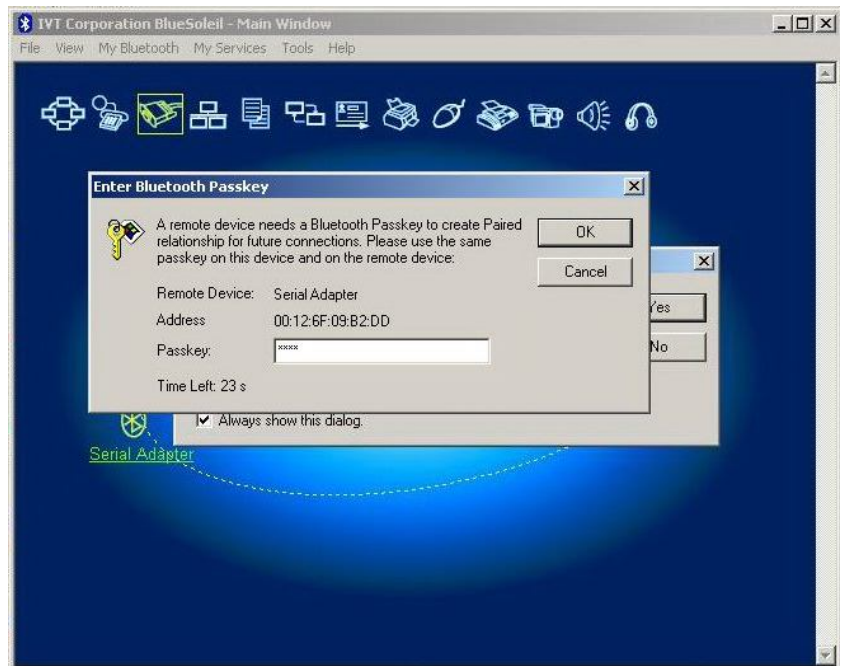
Подключить последовательный порт



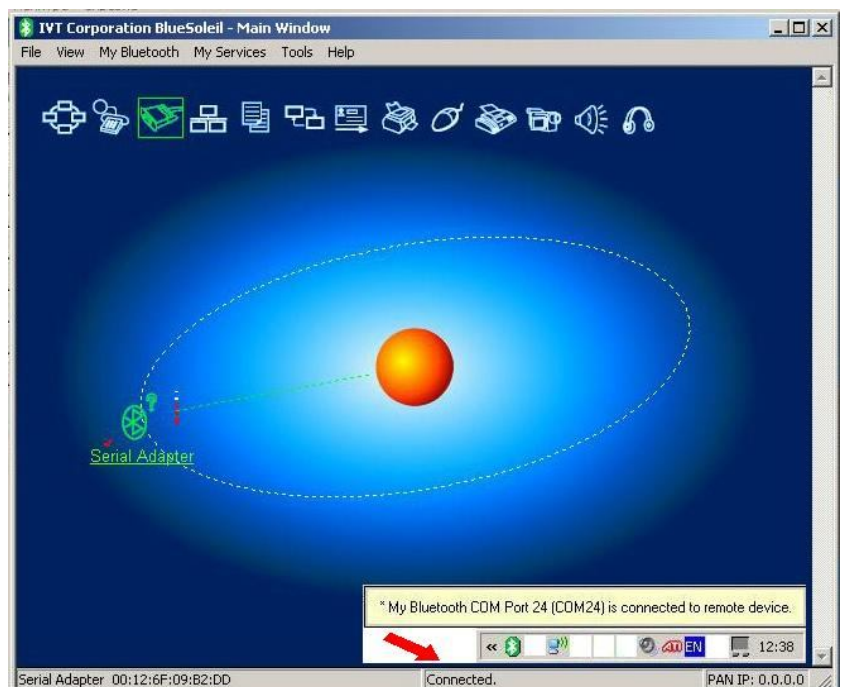
Выбрать - подключать ли это устройство автоматически, при открытии этого последовательного порта приложением или нет



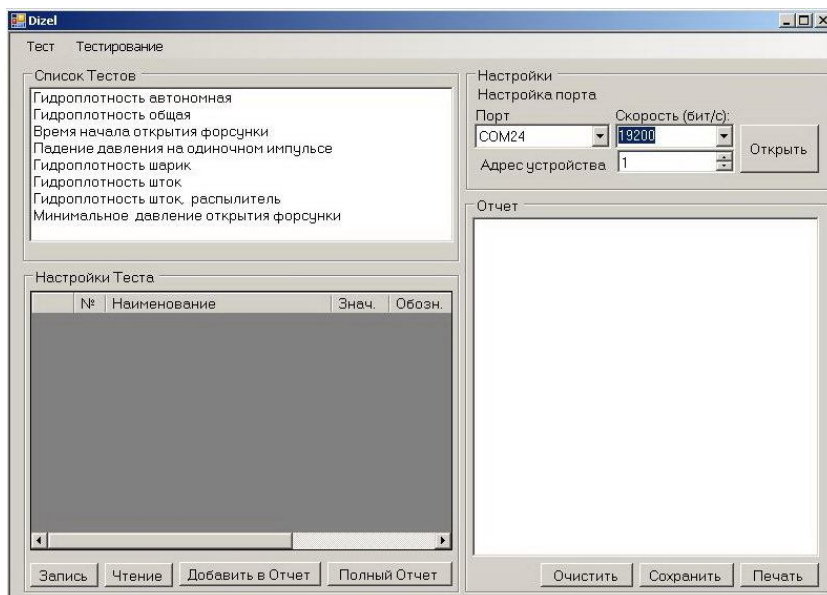
Ввести пароль 1234



Последовательный порт подключен, о чем свидетельствуют сообщение справа внизу



Выбрать подключенный последовательный порт, скорость 19200 и нажать кнопку открыть



Программа готова к работе.

Кнопка “Чтение”, читает все параметры, Кнопка “Запись”, записывает только измененные параметры. Выбирая из списка тестов тест - открывается доступ к его параметрам. При помощи верхнего меню, можно сохранять и открывать параметры тестов а также и результаты тестов. Отчет можно формировать частями или полностью, а также редактировать его в окне “отчет”.

